

Digital informationsträff för  
socialtjänsten och  
elevhälsoteamen i Örebro län  
2024-12-10

# Syftet

- Ge samtliga elevhälsoteam och socialtjänsten i Örebro län likvärdig information och möjlighet till samverkan på organisatorisk nivå
- Öka kunskap om hälso- och sjukvårdens organisation och uppdrag
- Ge möjlighet att lämna in frågor om framtida förbättringsområden – i chatten
- Ha ett återkommande forum för samverkan

# Informationstillfällen våren 2025

## Innehåll:

Information om hälso- och sjukvårdens organisation kring vård vid psykisk ohälsa.

## När?

Tisdag den 11 februari kl.15:30-16:15

## Resterande tillfällen under våren:

Information om resterande tillfällen för våren kommer att presenteras på hemsidan och vid första tillfället.



# Information

- Skriv ner frågor och funderingar i chatten.
- Om det fortfarande finns frågor eller funderingar efter tillfället idag, kan ni även ta kontakt med ansvarig chef för verksamhet/mottagning.
- För att ta del av dagens information, kopiera länk: [Metod- och verksamhetsutveckling • Regional utveckling \(regionorebrolan.se\)](#)
  1. Välj Psykisk ohälsa
  2. Välj Digitala informationsträffar

# Presentationsrunda

- Micael Thorvall Enhetschef BUP
  - Förstärkt öppenvård behandling, Utredningsenheten & Gryningen
- Tina Karlsson Enhetschef BUP
  - Öppenvård 1, psykologisk behandling
- Linnéa Persson Enhetschef BUP
  - Öppenvård 2 och FKPO, medicinsk behandling
- Eva-Lisa Nordfamne
  - MPO, Ungdomsmottagningarna

# Vilka behandlingar finns vid psykisk ohälsa?

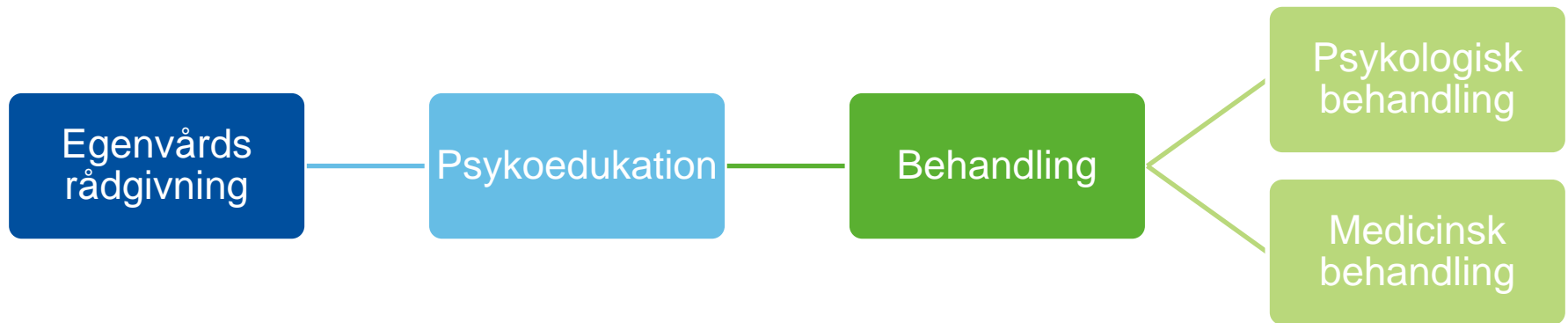
## Psykologisk behandling

- Individuell eller grupp till patient
- Genom föräldrar till patient
- Till patient och föräldrar gemensamt

## Medicinsk behandling

- Finns begränsningar i vilken medicinsk behandling som kan fås på vilken enhet

## Stegvis vård



Olika diagnoser/tillstånd har olika rekommendationer.

Exempelvis visar forskning att vid ADHD så ger en kombination av psykologisk behandling och medicinsk behandling bäst effekt.

Vid Beteendestörning är den rekommenderad behandlingen att ge föräldrar verktyg att arbeta med barnets beteendeförändring exempelvis bemötande strategier.

# Vad är viktigt för att en behandling ska lyckas?



Motivation/insikt/mottaglighet



Energi och ork att arbeta med det som känns svårt



Tålamod och acceptans till att det kan ta tid innan det blir bättre



Viktiga vuxna som kan hjälpa barnet att bära sin behandling



# Egenvårds rådgivning

- Råd och stöd om vad du själv kan göra för att må bättre



# Psykoedukation

- Grundläggande i all behandling, såväl medicinsk som psykologisk
- Ge patienten och vårdnadshavare ökad kunskap om patientens tillstånd/diagnos



# Behandling

- All behandling är individanpassad
- Ibland behöver patienten korta insatser ibland behövs det längre
- Barn utvecklas och behandlingen kan behöva förändras över tid
- Ibland är det svårt att ta ställning till vilken behandling som bäst hjälper patienten och ibland tillkommer ny information som gör att vårdplanen behöver revideras.



# Psykologisk behandling

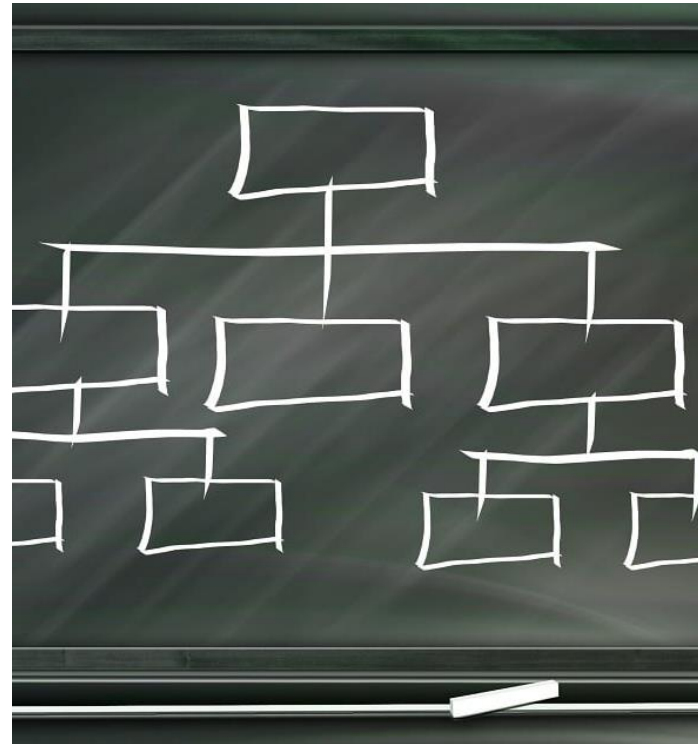
- Psykologiska behandlingsmetoder finns för olika tillstånd och diagnoser. Psykoterapeutisk behandling innebär förändringsarbete inriktat mot beteenden, tankar, känslor, relationer och upplevelser.
- Förändring kan innebära båda ”reell” förändring, ökad acceptans, nya förhållningssätt och ny förståelse.
- I behandlingen är samarbetet mellan behandlaren och den som behandlas viktigt, samarbetet brukar i behandlingssammanhang kallas *allians*.
- Under behandlingen kommer barn och vårdnadshavare få verktyg och strategier för att hantera svårigheter på ett bättre sätt, så att barnet mår bättre.
- Allt kommer inte att bli perfekt, men det kan bli bättre.

# Medicinsk behandling

- Det finns läkemedel för olika tillstånd/diagnoser som kan lindra symtom och öka funktionen hos patient.
- Medicinsk behandling ska i regel ges i kombination med annan insats såsom psykoedukation, psykologisk behandling eller skolanpassningar.
- I behandlingen är samarbetet mellan behandlaren och den som behandlas viktigt, samarbetet brukar i behandlingssammanhang kallas *allians*.
- Allt kommer inte att bli perfekt, men det kan bli bättre.

# Vård på olika mottagningar

- Olika uppdrag – olika möjligheter att ge olika behandlingar. Vid behov av behandling som inte går att ges på mottagning skickas remiss.
- Vård kan ges från flera mottagningar samtidigt.



# Länkar med information

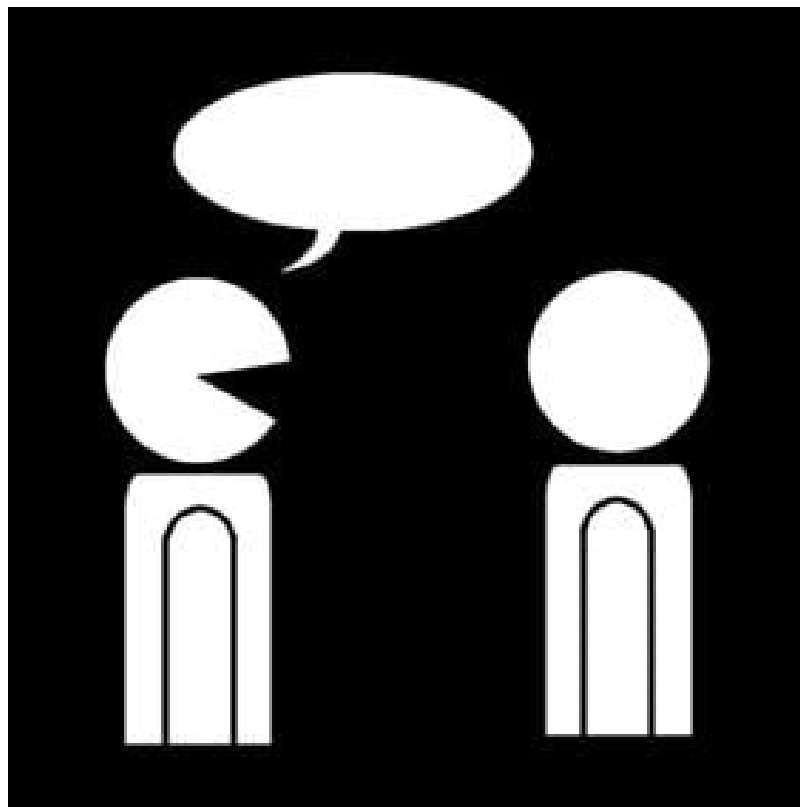
- [Stegvisvård - SKR](#)
- [Svenska Föreningen för Barn och ungdomspsykiatri](#)
- [Vård- och insatsprogrammen](#)
- [Kunskapsstyrning hälso- och sjukvård](#)
- [Nationella riktlinjer](#) exempelvis [ADHD och autism](#)

# Regionens hemsidor

- [Första kontakten psykisk ohälsa barn och unga](#)
- [Mottagningen psykisk ohälsa barn och unga](#)
- [Ungdomsmottagningen](#)
- [Barn- och ungdomspsykiatrisk öppenvård](#)
- [Barn och ungdomshabiliteringen](#)



# Frågor och svar



Tack för idag, vi ses igen!