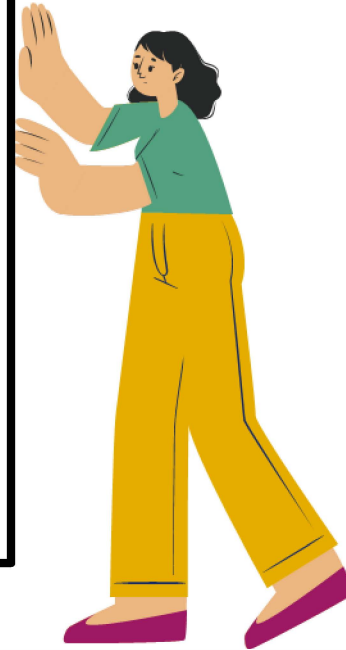
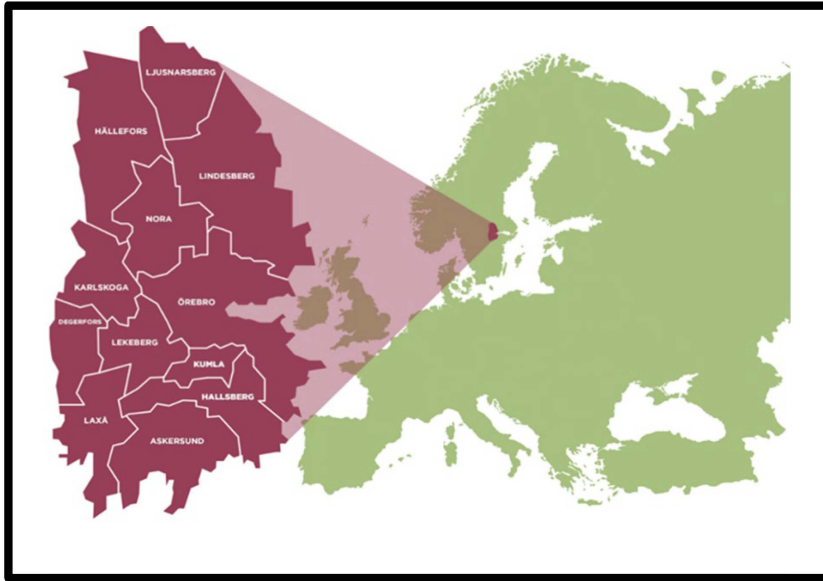
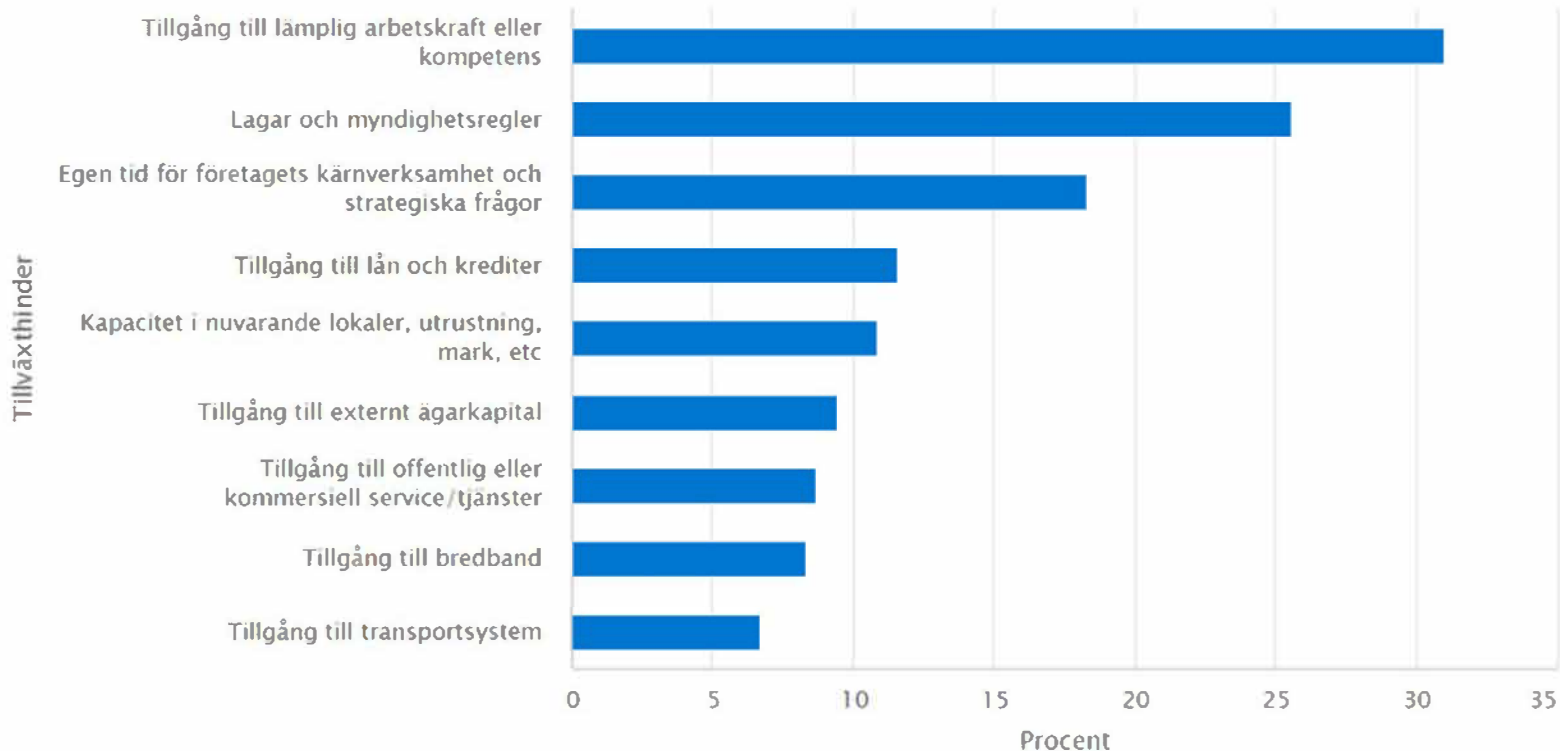


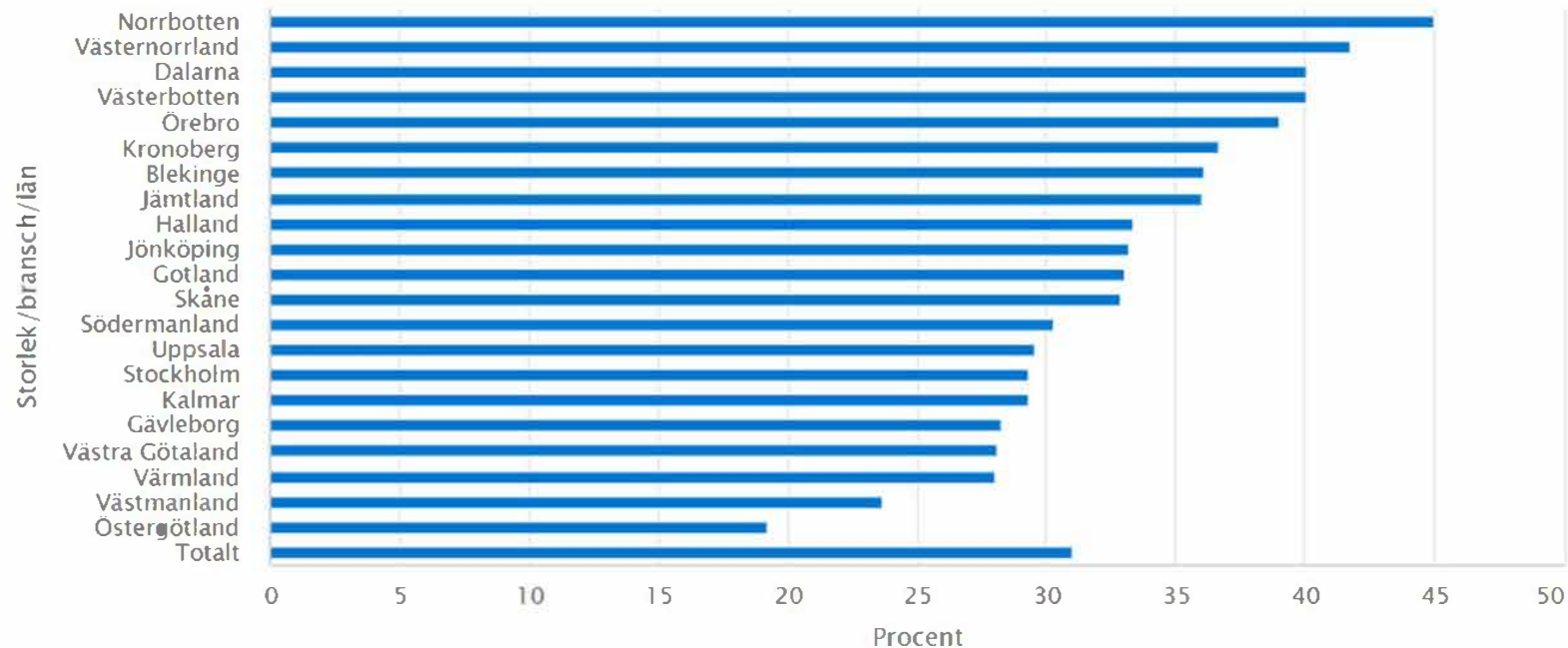
Spaning kompetensförsörjning





Bristen på kompetens fortfarande största tillväxthindret





● Andel

Län

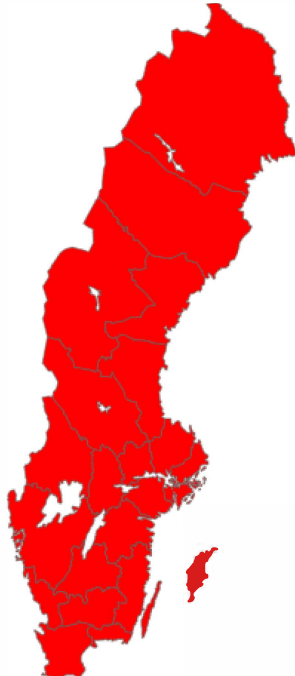
18 Örebro län

Utbildningsgrupp

531 Industriteknisk utbildning – gymnasial

Bedömning 2035

● Brist



[Länk: Microsoft Power BI](#)

Trender och prognoser 2023

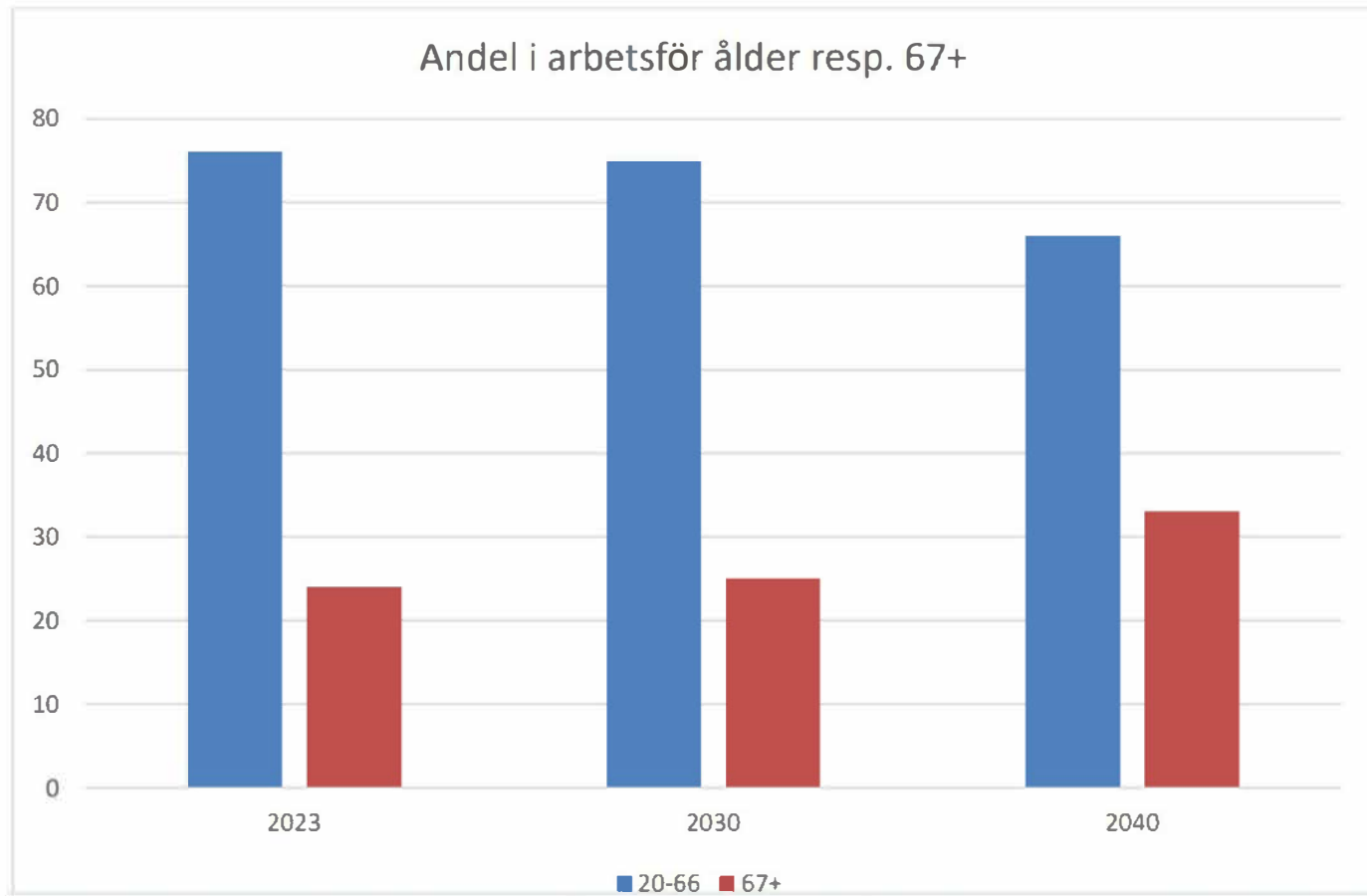
Fortsatt brist på sjuksköterskor, yrkeslärare och gymnasialt yrkesutbildade

Statistiknyhet från SCB 2024-01-24 8.00

Trender och Prognoser 2023 visar att bristerna även på längre sikt kommer att finnas inom hälso- och sjukvården. Det bedöms även vara fortsatt brist på yrkeslärare och personer med gymnasial yrkesutbildning inom flera områden.

[Länk: Trenden och prognoser 2023 \(scb.se\)](#)

Demografi



Källa kansliet hållbart arbetsliv, 2024

KOMPETENSKRAV

(vad är det vi pratar om när vi säger kompetens?)



Livslångt



Talangattraktion



RIKSDAGSBESLUT

Dimensionering av gymnasial utbildning för bättre kompetensförsörjning

- Utbudet av gymnasial utbildning matchar inte behoven på arbetsmarknaden
- Fler ungdomar behöver läsa ett yrkesprogram i gymnasieskolan
- Utbudet inom yrkesinriktad komvux behöver spegla behoven på hela arbetsmarknaden
- Matchningsproblemet handlar inte bara om utbudet

Lagändringarna ska tillämpas första gången i fråga om utbildning som påbörjas 2025.





- 40 procent.....av eleverna som lämnat ett högskoleförberedande program har inte påbörjat eftergymnasiala studier inom fyra år.

Källa: Utredningens egna beräkningar med registerdata från SCB. Ungdomar som lämnade ett högskoleförberedande program 2014

Övergripande bedömning för gymnasieskolan

Programtyp	Andel av utbudet idag	Skolverkets bedömning	Förändrings- riktning
Högskoleförberedande program	59 %	53 %	↓
Yrkesprogram	39 %	47 %	↑

Ny programperiod, ESF+ (ERUF)

Erbjuder nästan 7 miljarder projektfinansiering för att utveckla arbetsmarknaden och tillväxten.

150 miljoner
Sökbara – NU!

Programområde A, Öka möjligheterna till ett hållbart arbetsliv för alla

Social hållbarhet

Ekonomisk utsatthet
Integration
Långtidsarbetslöshet
Arbetsanpassning
Rehabilitering
Fullföljd skolgång

Förändrad arbets- marknad

Omställning/
Digitalisering/
Teknikomvandling/
Automatisering
Ny tjänstemarknad
Hållbart arbetsliv

Kompetens- utv. & LLL

Utbildning
Koppling skola -
arbetsliv
Validering
Kompetensutveckling
Livslångt lärande

Grön omställning ESF+

Omställning
Kompetensutveckling
Organisationers
förmåga att möta den
gröna omställningen

Färdigheter Smart Spec ERUF

*Flexibla,
behovsanpassade
kompetens-
utvecklingsinsatser*

*Framja det livslånga
lärandet, kompetens-
utveckling och
karriärväxling genom
samverkan.*