

# Socioekonomiska kluster i Örebro län

En analys 2024 på demografiska statistikområden 2021



Rapport  
Februari 2024  
Carina Persson och Johan Jonsson

[www.regionorebrolan.se/kluster](http://www.regionorebrolan.se/kluster)

# Vad är klusteranalys?

Klustren ska...

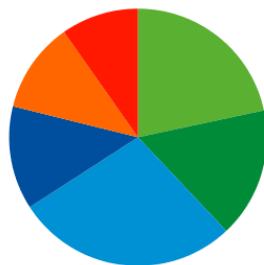
- ✓ Ha liknande värden inom klustret (homogena internt)
- ✓ Skilja sig åt mellan de olika klustren (heterogena externt)
- ✓ Vara relevanta (gå att förstå)

## Vi söker grupper (kluster) av DeSO\* med liknande struktur

Tre klustringsvariabler:

- Andel invånare i hushåll med låg ekonomisk standard
- Andel förvärvsarbetande 20–64 år
- Andel invånare 20–64 år med eftergymnasial utbildning

Identifierat sex kluster!

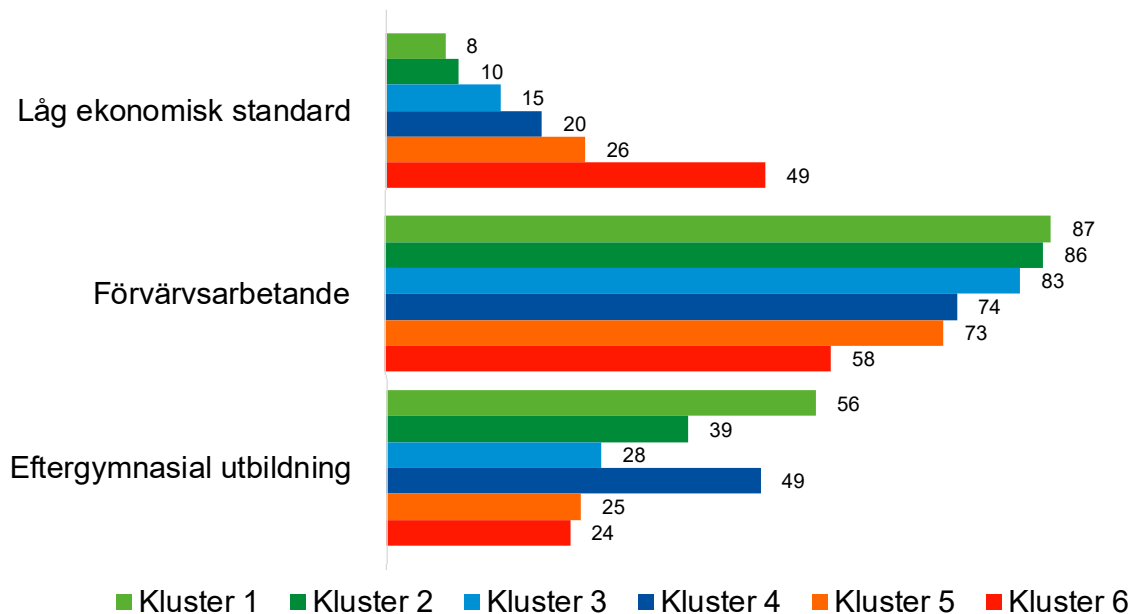


\*Demografiska Statistikområden, läs mer:

[www.scb.se/hitta-statistik/regional-statistik-och-kartor/regionala-indelningar/deso---demografiska-statistikomraden/](http://www.scb.se/hitta-statistik/regional-statistik-och-kartor/regionala-indelningar/deso---demografiska-statistikomraden/)

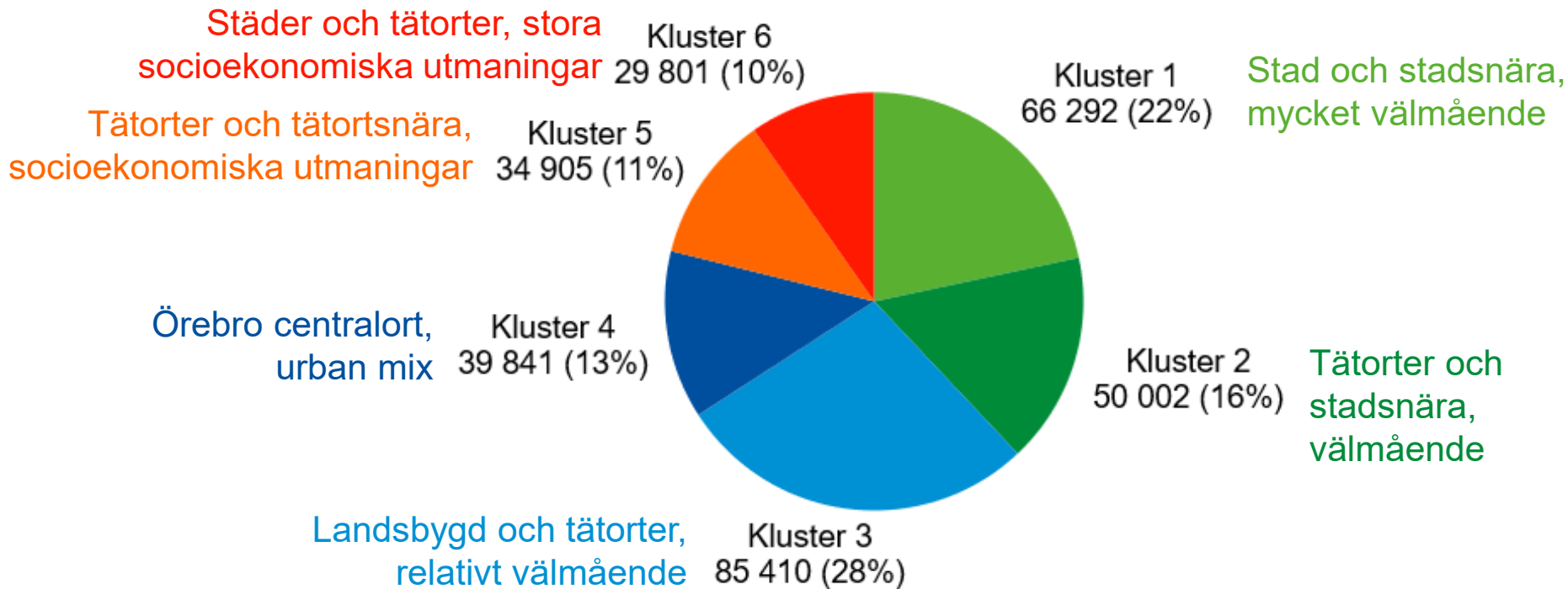
# Klustervariabler

andelar (%) i respektive kluster

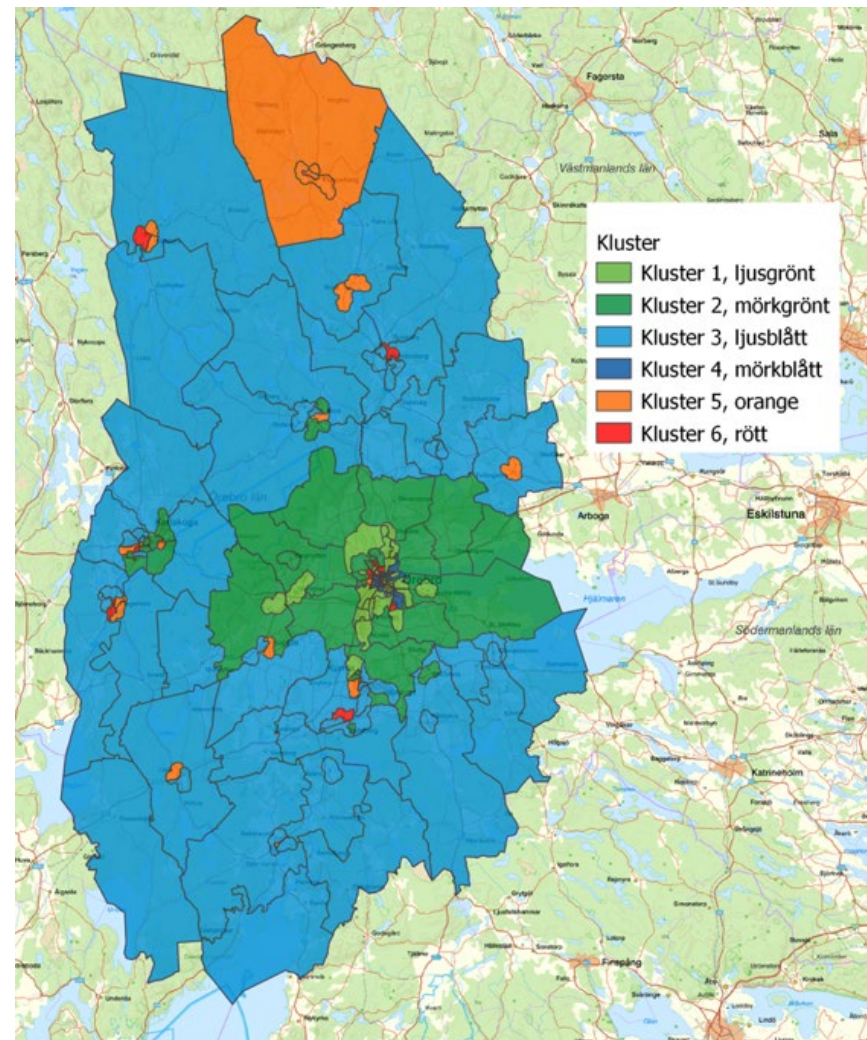
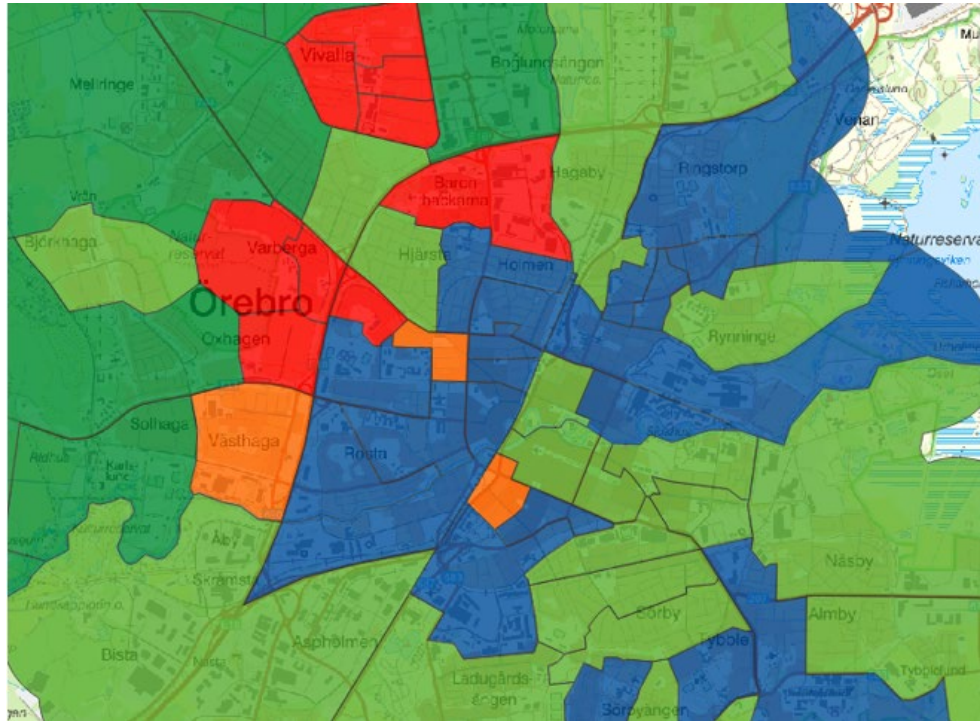


# Antal och andel invånare

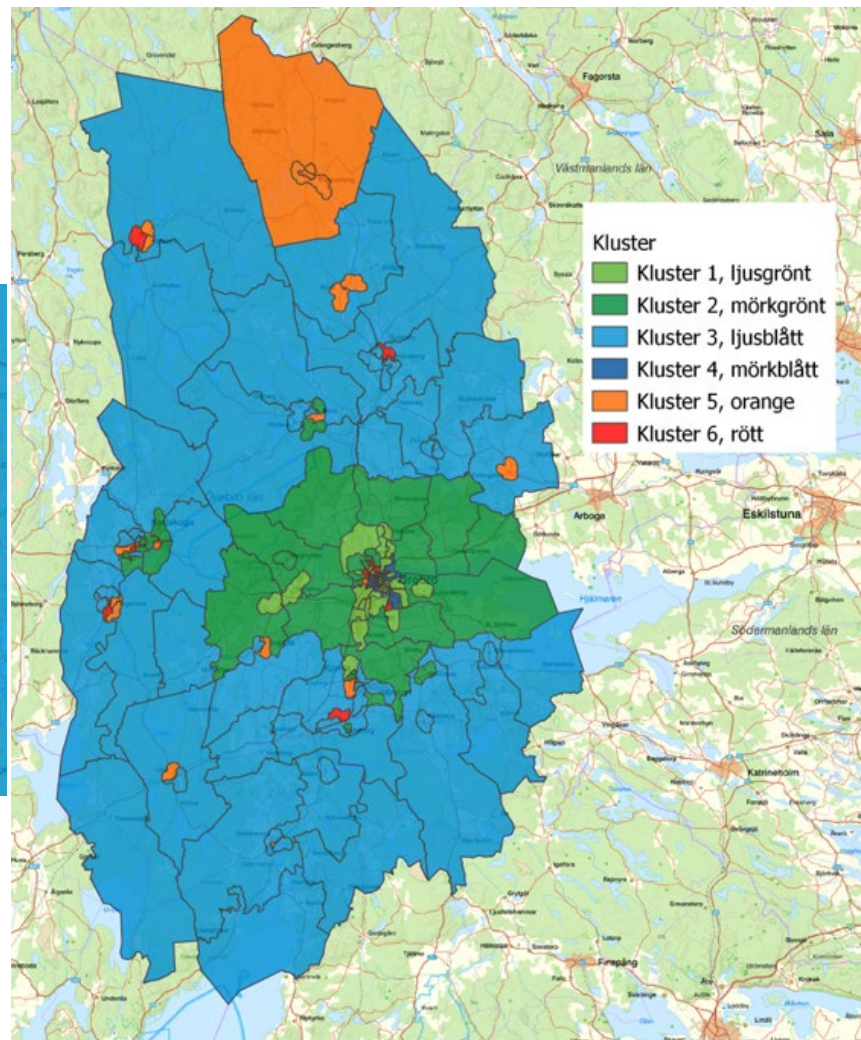
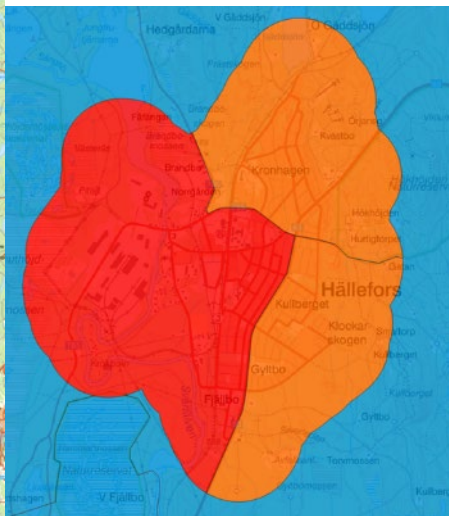
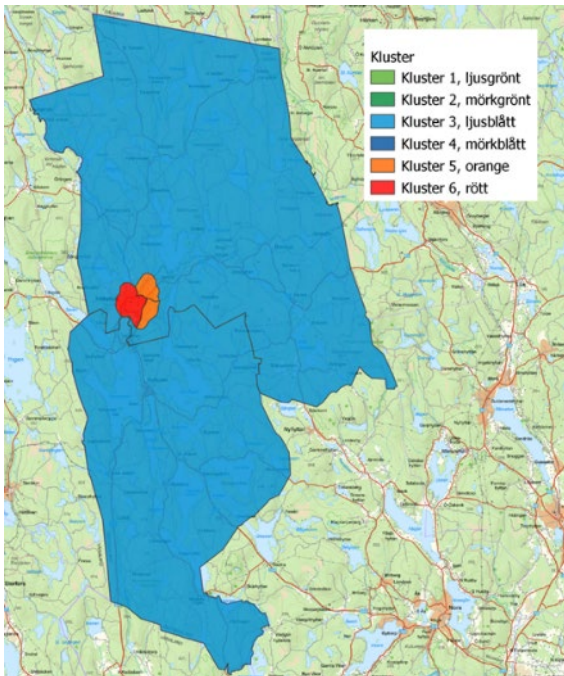
Totalt i Örebro län 306 251 invånare



Centrala Örebro:



## Hällefors



## Socioekonomisk analys av Örebro län

Att "driva utvecklingen i Örebro län och skapa livskvalitet för alla människor som lever här" är en del av Region Örebro läns vision. Visionen banar i sin tur väg för vår regionala utvecklingsstrategi (RUS) som stakar ut riktningen för länets gemensamma utvecklingsarbete. Vårt län består av 12 olika kommuner med både liknande och olika behov, egna och gemensamma utmaningar, men också ett ömsesidigt beroende av varandra. På samma sätt som ett län består av ett antal kommuner, består även kommuner av en sammansättning av mindre geografiska beståndsdelar som i sin tur också formar vårt län i sin helhet. Dessa områden är inte homogena och utvecklingsbehoven kan därför variera både inom länet mellan kommuner, och mellan områden inom kommuner.

Denna analys fokuserar på att bryta ner Örebro län i mindre geografiska beståndsdelar än kommuner för att belysa socioekonomiska skillnader både inom länet som helhet såväl som inom länets kommuner. Målgruppen för analysen är primärt verksamheter inom Region Örebro län, aktörer i partnerskapet för regional utveckling och övriga aktörer som på olika sätt bidrar till vårt läns gemensamma utveckling. Ett tydligt exempel där analysen kan bidra är som underlag till den återkommande uppföljningen av länets regionala utvecklingsstrategi (RUS) med tyngdpunkt på hela länets utveckling. Analysen kan hjälpa till att belysa och peka ut områden dit olika insatser kan fokuseras eller där djupare analys krävs. Ytterligare användningsområden för rapporten är som underlag till andra analyser och kartläggningar inom specifika områden som är prioriterade i RUS.



### Information om verktyget

I rapporten "Socioekonomiska kluster i Örebro län" (2024) beskrivs analysen, variabler och metodval mer utförligt. Den skrivna rapporten finns tillgänglig på vår externa webbplats:

Detta interaktiva verktyg kompletterar den skrivna rapporten och tillgängliggör delar av materialet för egen analys. Använd pilarna i sidans nederkant för att navigera till de olika sidorna.