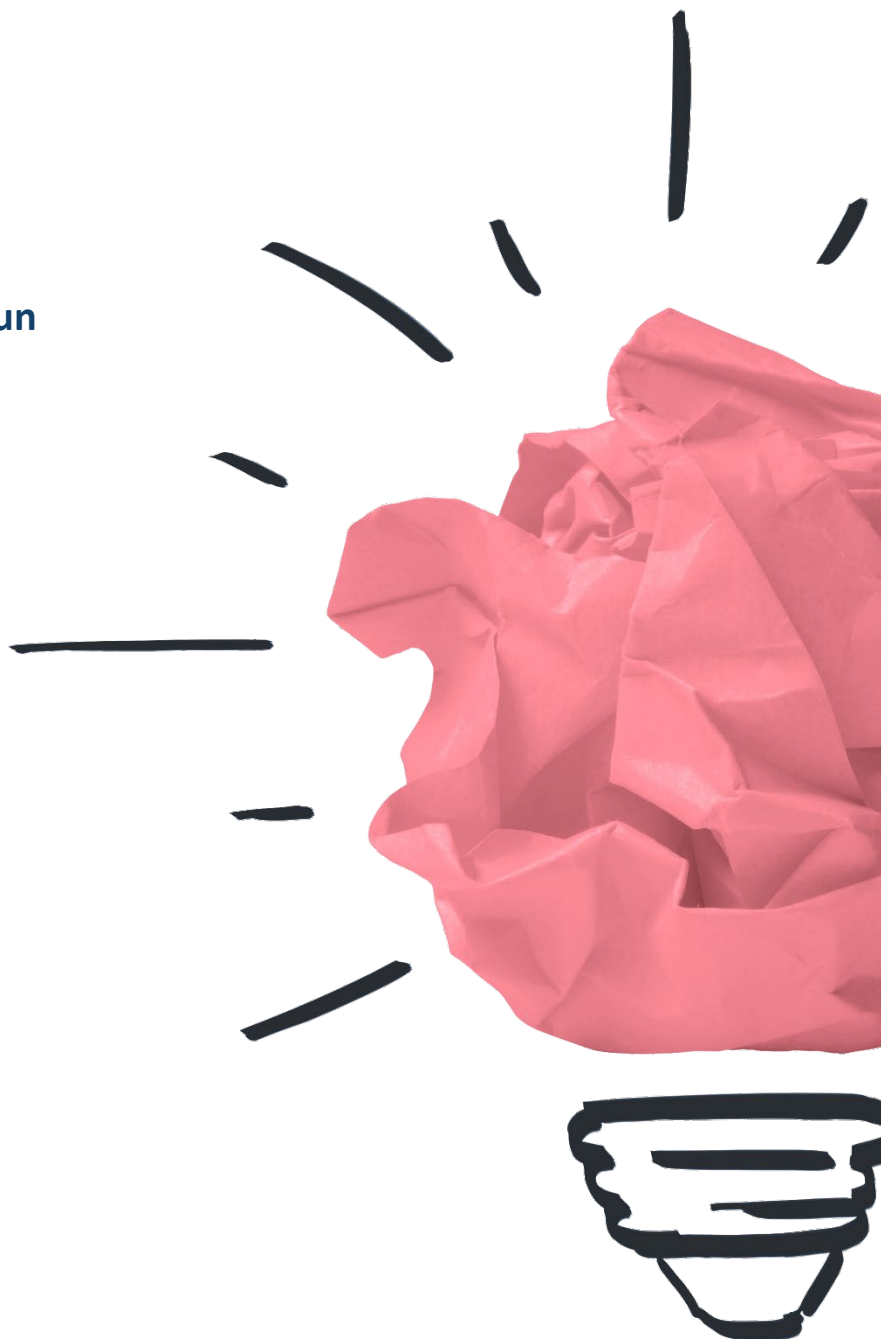


# Testbädden InnoMera

## Habbie

Slutrapport Ljusnarsbergs kommun



[innomera.regionorebrolan.se](http://innomera.regionorebrolan.se)

# Slutrapport

## Bakgrund

### Verksamhet

- HSL- Arbetsterapeuter
- Dagrehabiliteringen
- Personal på SÄBO och hemtjänsten

### Identifierade behov

Beskriv era identifierade behov utifrån brukarens, personalens och/eller verksamhetens perspektiv som ligger till grund för testet.

Inför testet identifierades flera behov kopplade till både brukarens, personalens och verksamhetens perspektiv.

- Ur arbetsterapeuternas perspektiv saknas idag ett strukturerat och ändamålsenligt verktyg eller systemstöd för att skapa, dokumentera och följa upp individuella träningsprogram. Framtagandet av träningsupplägg sker i nuläget manuellt och utan enhetlig struktur, vilket medför en ökad administrativ belastning och risk för variation i kvalitet. Avsaknaden av ett samlat systemstöd försvårar även uppföljning, revidering och överföring av information mellan professioner.
- Ur omvårdnadspersonalens perspektiv finns ett behov av ökad kunskap och tydligare stöd i genomförandet av delegerade träningsinsatser. Personal delegeras att stödja personer i sin träning, men saknar i många fall tillräcklig kompetens, pedagogiskt material eller visuella instruktioner för att säkerställa att övningarna utförs korrekt. Detta skapar osäkerhet hos personalen och risk för att träningen inte genomförs enligt ordination.
- Ur patientens perspektiv innebär detta en risk för bristande kontinuitet och kvalitet i träningsinsatserna. Felaktigt eller oregelbundet genomförd träning kan påverka rehabiliteringsresultat, funktionsförmåga och självständighet negativt. Det finns därför ett behov av att säkerställa att träningen är tydligt strukturerad, individanpassad och utförs på ett korrekt och säkert sätt.
- Ur verksamhetens perspektiv finns ett behov av att stärka kvalitet, patientsäkerhet och likvärdighet i rehabiliteringsinsatserna. Ett strukturerat verktyg skulle kunna bidra till effektivare arbetsprocesser, minskad administrativ belastning samt förbättrad uppföljning och kvalitetssäkring.

## Produkt/tjänst som har testats

Produkt/tjänst Namnge lösningen	Företag Namnge företaget som tillhandahåller produkten/lösningen	Hur valdes lösningen ut? Beskriv hur lösningen valdes ut, exempelvis via InnoMera, egen kontakt med företag.	Eventuell kostnad Kostar produkten/tjänsten något under testperioden?
Digital rehabilitering och motiverande träning för alla	Habbie	Egen kontakt med företaget	Ja

## Kontext som testet genomförs i

Testmiljöerna omfattade:

- Korttidsboende, där personer vistas under en begränsad period med fokus på rehabilitering, återhämtning och funktionsbedömning inför hemgång eller annan insats.
- Dagrehabilitering, där brukare deltar i planerade rehabiliterande insatser under dagtid, ofta med tydligt strukturerade träningsprogram och tvärprofessionell samverkan.
- Särskilt boende (SÄBO), där personer bor permanent och där rehabiliterande insatser integreras i den dagliga omvårdnaden

## Tidplan

När genomfördes testet?

- Pågående test

Testet skulle genomföras under mars-november 2025 men vi har valt att förlänga testtiden.

## Deltagare

Produkten har använts av två huvudsakliga målgrupper:

- Patienter, som stöd i genomförandet av individuella träningsprogram.
- HSL-personal, främst Rehab personal men även arbetsterapeuter, som verktyg för att skapa, strukturera och följa upp träningsinsatser.

Hur många användare har testat produkten/tjänsten?

- Inom dagrehabiliteringen har ca 20 stycken använt sig av Habbie, varav 10 kvinnor och 10 män.

## Resultat av test

### Mål och effekter

Målgrupp/användare	Målformulering	Effekter
<b>Mål patient</b>	Målet är att säkerställa att handpatienter inom kommunal rehabilitering får individuellt utformade träningsprogram samt ett tydligt och tillgängligt stöd för att kunna genomföra övningarna korrekt och självständigt.	Strukturerat stöd i träningen ökar förståelsen för övningarnas syfte och utförande, vilket kan bidra till ökad motivation och bättre målpuppfyllelse.
<b>Mål personal</b>	Att säkerställa att arbetsterapeuter och rehabiliterings personal har tillgång till ett ändamålsenligt och strukturerat verktyg för att skapa, dokumentera och följa upp individuella träningsprogram.	Tydliga träningsprogram och instruktioner förbättrar omvårdnadspersonalens förutsättningar att genomföra delegerade insatser korrekt, vilket minskar osäkerhet och stärker kompetensen i det dagliga arbetet.
<b>Mål verksamhet</b>	Att effektivisera arbetet med träningsprogram samt säkerställa att ordinerad träning genomförs korrekt och med god kvalitet.	Minskad manuell administration frigör tid för personal att arbeta mer patientnära, vilket stärker kärnuppdraget och ökar verksamhetens effektivitet.

## Måluppfyllelse

Målformulering	Mätmetod för utvärdering Ange val av mätmetod, beskriv hur och när ni ska utvärdera målen	Måluppfyllelse Ange om målet har uppnåtts eller ej.
Säkerställa att handpatienter inom kommunal rehabilitering får individuellt utformade träningsprogram	Statistik, dokumentation	Ej uppnått, pågående test
Tydligt och tillgängligt stöd för att kunna genomföra övningarna korrekt och självständigt.	Statistik, intervjuer	Delvis uppnått, pågående test
Att säkerställa att arbetsterapeuter och rehabiliterings personal har tillgång till ett ändamålsenligt och strukturerat verktyg för att skapa, dokumentera och följa upp individuella träningsprogram.	Intervjuer, dokumentation	Delvis uppnått, pågående test
Att effektivisera arbetet med träningsprogram samt säkerställa att ordinerad träning genomförs korrekt och med god kvalitet.	Statistik, intervjuer, dokumentation	Ej uppnått, pågående test

## Övrigt

Dagrehabiliteringen har använt Habbie kontinuerligt i samtliga grupper under testperioden, med anpassning av träningsnivå utifrån deltagarnas individuella förutsättningar.

Personalen uppger en hög grad av nöjdhet med verktyget. En central styrka är möjligheten att individanpassa träningsprogrammen samt att kombinera olika träningsmoment såsom sittande och stående övningar, balans och styrketräning. Detta har skapat goda förutsättningar att möta varierande rehabiliteringsbehov inom grupperna.

Verksamheten har även använt Habbie för individuell träning, vilket möjliggjort fortsatt träning i hemmet under uppehåll från dagrehabiliteringen. Förutsättningarna för detta har bedömts som goda då majoriteten av deltagarna har tillgång till egen telefon eller surfplatta.

Deltagarna har överlag varit positiva till träningsformen. Särskilt uppskattas variationen av program, de tydliga instruktionerna samt möjligheten att visuellt följa hur övningarna ska utföras. Att det finns inlagda pauser mellan övningarna upplevs som ett stöd för återhämtning och förberedelse inför nästa moment. Det noterades att en deltagare initialt var tveksam till träningsformen, men över tid utvecklade en positiv inställning och deltog aktivt i träningen.

Personalen upplever dessutom att deltagarna visar ökad koncentration och motivation vid användning av Habbie, och att den visuella återkopplingen via skärmen bidrar till ett ökat engagemang i träningsmomenten.

## Reflektioner efter genomförande av test

### Vilka framgångsfaktorer har ni noterat under processen?

En tydlig framgångsfaktor har varit det nära samarbetet med leverantören.

Habbie har erbjudit tillgänglig och lösningsorienterad support samt genomfört regelbundna uppföljningsmöten under hela testperioden.

Vid de tillfällen då implementeringen gått långsammare än planerat har leverantören tagit ett aktivt ansvar genom att erbjuda kompletterande utbildningsinsatser samt initiera gemensamma workshops. Detta har bidragit till att stärka förståelsen för arbetssättet och öka engagemanget hos arbetsterapeuter och rehabiliteringspersonal.

Det kontinuerliga stödet från Habbie har varit en viktig faktor för att driva processen framåt.

### Har ni stött på några hinder under processen?

Under uppstartsfasen upplevdes vissa utmaningar kopplade till implementeringen. Arbetsterapeuterna hade initialt svårigheter att komma i gång med användningen av Habbie. Detta kan delvis förklaras av organisatoriska förändringar, såsom chefsbyte i nära anslutning till uppstarten, vilket påverkade förutsättningarna för ett strukturerat införande.

Tekniska utmaningar, bland annat kopplade till surfplattor, fördröjde också processen. Vidare fanns inledningsvis svårigheter att identifiera lämpliga patienter för test av träningsprogrammen.

### Har ni fått några lärdomar under hela testprocessen som ni tar med er inför uppstart av nya tester?

En lärdom är att införande av ny teknik och nya arbetssätt kräver tid, planering och aktivt förändringsstöd.

Implementering påverkas inte enbart av produktens funktionalitet utan även av organisatorisk stabilitet, tekniska förutsättningar och personalens möjlighet att avsätta tid för att lära och integrera nya arbetssätt i det dagliga arbetet.